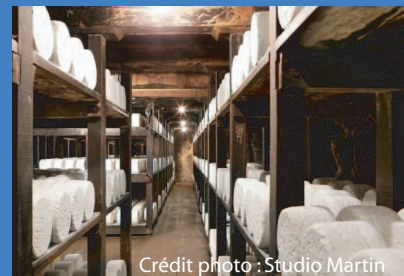




LES FILIÈRES QUI RECRUTENT ROQUEFORT AOP



Crédit photo : Studio Martin

LES VALEURS PORTÉES PAR LES ENTREPRISES

- > Qualité du produit
- > Traçabilité
- > Authenticité

7 FABRICANTS DE ROQUEFORT ...

Ets Carles
Ets Combes
Ets Gabriel Coulet
Fromageries Occitanes
(Groupe SODIAAL)
Ets Papillon
Société des Caves
(Groupe Lactalis)
Ets Vernières

soit **1700** salariés dans
l'Industrie de Roquefort

QUALITÉ
TERRITOIRE
TRACABILITÉ

LE RAYON ROQUEFORT C'EST (EN 2016)...

171 ML
DE LAIT DE BREBIS PRODUIT

80.9 ML TRANSFORMÉS
EN ROQUEFORT

41.9 ML TRANSFORMÉS
EN PRODUITS FRAIS (DONT
FROMAGE POUR SALADE)

17.3 ML TRANSFORMÉS
EN PÂTES PRESSÉES (PÉCORIN)

7.1 ML TRANSFORMÉS
EN PÂTES MOLLES (DONT PERAIL)

En 2016, le Roquefort a été commercialisé
à l'export à plus de 25 %

NOUS VOUS ACCOMPAGNONS ...

Chaque entreprise a sa propre politique
d'accompagnement des jeunes

CONTACTS

CONFÉDÉRATION GÉNÉRALE DE ROQUEFORT

36, avenue de la République
BP 40 348
12103 MILLAU Cedex
05 65 59 22 00
info@roquefort.fr

Marie-Elisabeth VERDAGUER



Credit photo : Bernard Martin

LES FILIÈRES QUI RECRUTENT ROQUEFORT AOP



EXPLOITATIONS

1 716

EN 2016

769 000

BREBIS LACAUNE

~ 3 100

ELEVEURS



APPELLATION
D'ORIGINE PROTÉGÉE

EN 2016
16 631 T
ROQUEFORT
COMMERCIALISÉES

CONFÉDÉRATION GÉNÉRALE DE ROQUEFORT

2 RÔLES

- > Interprofession
- > Organisme de Défense et de Gestion de l'AOP Roquefort

Flasher la vidéo !



web

UNE CONJONCTURE FAVORABLE



Après un recul des marchés depuis 2008, le marché du Roquefort se stabilise en 2016.

Une filière organisée autour de l'AOP Roquefort (Confédération Générale de Roquefort).

Un fort besoin de renouvellement dans les années à venir.

Une brebis Lacaune, animal performant, au schéma génétique maîtrisé.

LES CLÉS DE LA RÉUSSITE ...

- > Aimer le contact avec les animaux et avoir envie d'être éleveur
- > Etre fier de produire du lait pour un fromage de qualité
- > Etre soucieux de la qualité du lait pour un produit d'exception
- > Etre prêt à prendre des initiatives pour soi-même et pour la filière

QUALITÉS
ET SAVOIR-FAIRE

LES ATOUTS DE LA FILIÈRE

SON ACCOMPAGNEMENT

- > Accompagnement technique sur la qualité du lait (Service Amont des laiteries, Service Qualité de la Confédération)
- > Accompagnement technique en Elevage (Service Elevage de la Confédération, UNOTEC)
- > Une interprofession au service des éleveurs et des fabricants pour une meilleure connaissance des marchés et une meilleure promotion collective de l'AOP Roquefort.

SES PRIX

- > Prix moyen du litre de lait de brebis en 2015
à la MSU 129,96 g/L : 944,76 €/1000 L
- > Prix moyen du litre transformé en Roquefort en 2015
à la MSU 129,96 g/L : 1180,40 €/1000 L
- > Production moyenne : 997 hl/exploitation - 222 litres/an/brebis

SES CONDITIONS DE TRAVAIL

- > Travail diversifié : soins aux animaux (agnelage, traite bi-quotidienne de novembre à août pour la campagne Roquefort, surveillance du troupeau) et travaux des champs pour l'alimentation du troupeau
- > Travail facilité par la mécanisation (performances des machines à traire, tapis, DAC, etc...)
- > Informatisation de la gestion du troupeau et de la gestion administrative de l'exploitation

SON LIEN AU TERRITOIRE ...

Appartenance à l'Appellation d'Origine Protégée Roquefort : du producteur au transformateur, toute une filière productrice de valeur ajoutée pour le territoire